

# **Vulve – Vagin**

## **Reconnaissance d'images**

O. Aynaud  
Cochin – Tamier, Paris



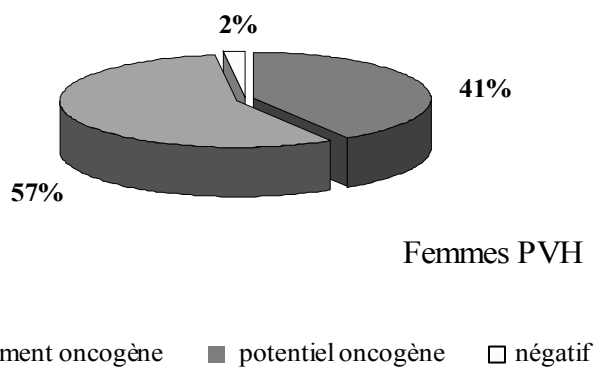
## **Tumeurs génitales PVH-induit**

- condylomes
- néoplasies intraépithéliales  
vulvaires (VIN)  
vaginales (VaIN)

## Néoplasies intraépithéliales vulvaires

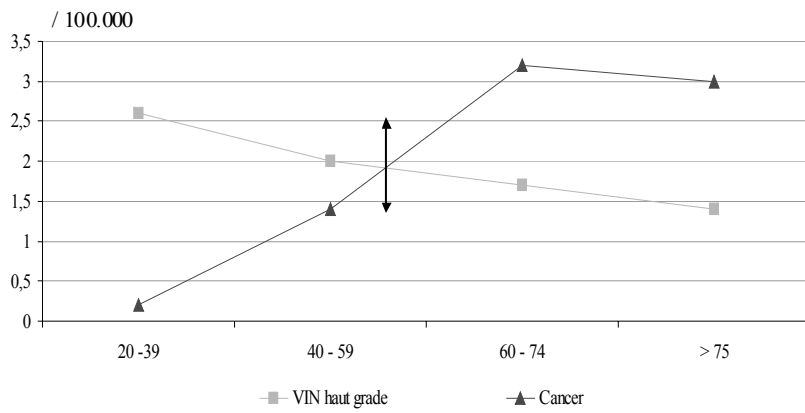
- PVH-induit
- Lichen plan
- Lichen scléreux
- Paget vulvaires

### Fréquence des types de PVH dans les lésions condylomateuses des O.G.E.



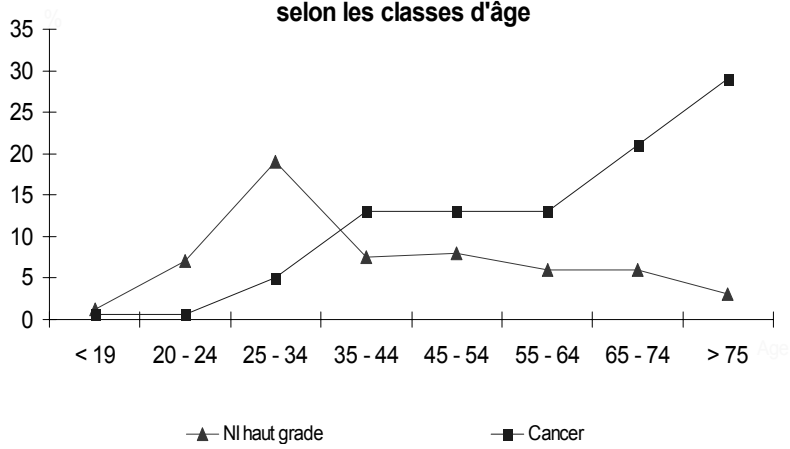
Etude SB 2000 : 320 patients (es)

## Incidence des VIN en Ile de France

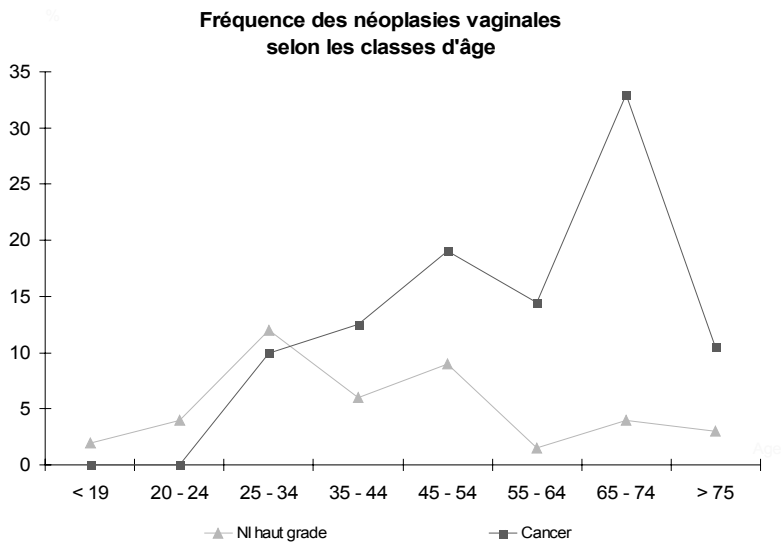


Aynaud *Ann Dermatol Vénéréol* 2000

## Fréquence des néoplasies vulvaires selon les classes d'âge

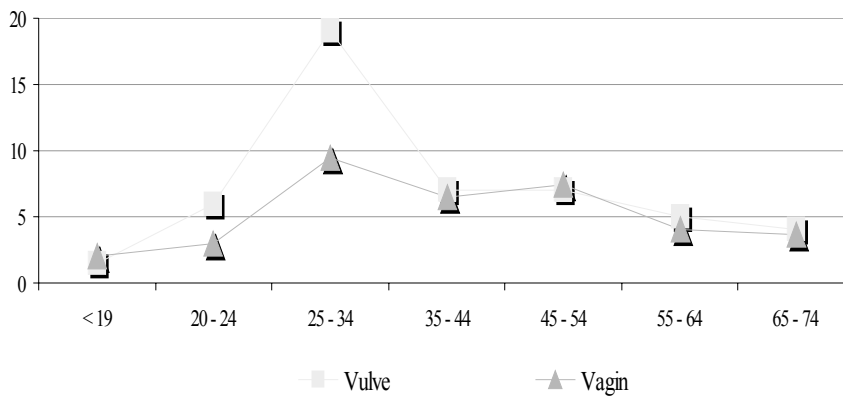


Aynaud *Ann Dermatol Vénéréol* 2000



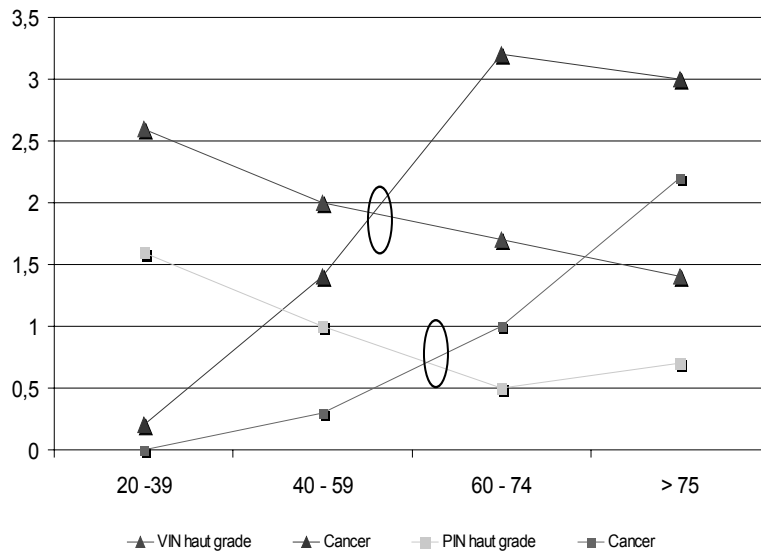
Aynaud *Ann Dermatol Vénéréol* 2000

### Fréquence des néoplasies intraépithéliales de haut grade (IdF)



Aynaud *Ann Dermatol Vénéréol* 2000

## Incidence des Néoplasies (VIN, PIN) en Ile de France



Aynad *Ann Dermatol Vénérol* 2000

70% des VaIN surviennent chez des patientes antérieurement traitées pour des lésions cervicales

8 – 12% d'association vagin / vulve

6 – 40% d'atteintes de la région cervico – vulvo - vaginale

Age : 30 – 50 ans	50 – 70 ans
Clinique : Erythro pigmentée	Erythro leuco pigmentée Leucokératosique, atrophique
Multi focale	Uni focale
Asymptomatique	Prurit, dyspareunie
Histologie : VIN III	VIN III
PVH (+)	PVH (+ ou -)
<b>Papulose bowenoïde</b>	<b>Maladie de Bowen</b> <b>Lichen scléreux</b> ...

#### **VIN III indifférenciées**

Papulose bowenoïde  
Papulose extensive  
Maladie de Bowen

Atypies sévères étagées

PVH (+)

#### **VIN III différenciées**

Lichen scléreux  
Lichen plan érosif  
Maladie de Paget vulvaire

Atypies basales

PVH (-)

## **VIN indifférenciée**

Papulose extensive, confluyente  
ou **VIN confluyente**

immunodépression  
virale  
chimiothérapique

Bilan extension :

- sphère anale
- colposcopie

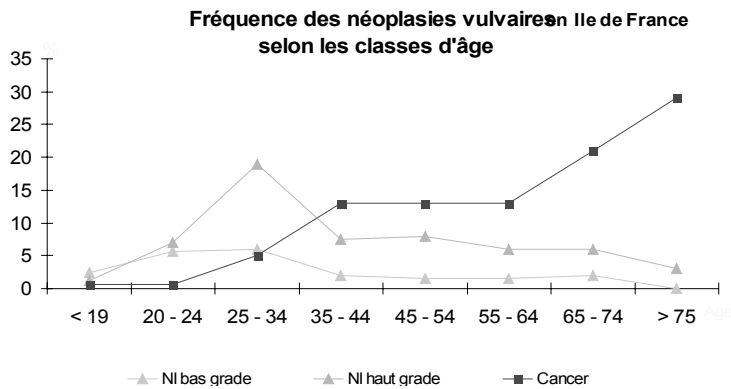
*Contexte* d'une papulose bowénoïde ou maladie de Bowen  
ou **VIN indifférenciée**

Antécédent pathologie génitale

- 35 à 40% des condylomes OGE (Modesitt)
- 30 à 55% un CIN (McNally)
- 8% un K du col utérin

Association :

VIN III : 8 à 40% CIN III  
17,5% VaIN III  
(Sykes) (Penna) (Lara-Torre)



Cohorte 1965– 1974 l'incidence femmes < 50 ans 1,8%  
 1990– 1994 l'incidence femmes < 50 ans 21% (Jones)  
 Entre 1985– 1988 et 1994– 1997 : incidence a progressé de plus de 300%  
 femmes < 50 ans (Joura)

Ayraud *Ann Dermatol Vénéréol* 2000, Jones *Obstet Gynecol* 1997, Joura *J Reprod Med* 2000

### Cancer invasif

- rare dans le cas de papulose bowénoïde
- 5 – 20% dans le cas de la maladie de Bowen
- 4 – 15% dans le cas du lichen scléreux

### Cancers génitaux

- Col utérin**  
incidence : 6.000 en 1975 à 3.200 en 1995  
12% des CIN III progressent vers le cancer
- Vagin**  
1 à 3% des cancers gynécologiques
- Vulve**  
VIN III associée dans 30% des cas à CIN  
10% des VIN III progressent vers le cancer
- Pénis**  
2 à 3% des cancers urologiques
- Anus**  
↗ 1,5% chez la femme de 1973 à 1996  
2,6% chez l'homme